

PROGRAMA PERSONALIZADO

La longitud telomérica es un indicador excelente del estado de salud general del individuo.

Los telómeros reflejan QUIÉN ERES, DÓNDE VIVES Y CÓMO VIVES.

Conocer nuestra edad biológica nos va a permitir entender mejor como impacta nuestro modo de vida en nuestro proceso de envejecimiento y nuestro estado de salud.

GENÉTICA
Los telómeros cortos son un factor contribuyente a todas las enfermedades relacionadas con la edad. La genética juega un papel fundamental para determinar la longitud telomérica.



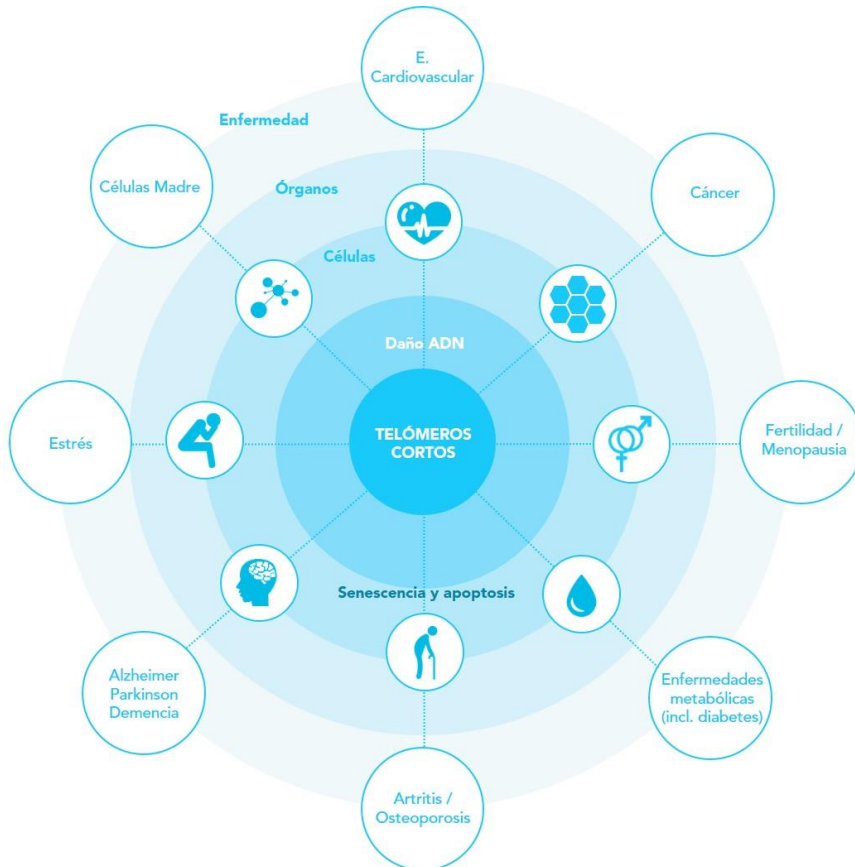
FACTORES MEDIOAMBIENTALES
Los factores medioambientales, incluyendo los estilos de vida, juegan un papel aún más importante.

RESULTADOS RECIBIDOS



ESTRATIFICACIÓN DE RIESGO AL COMPARAR LOS RESULTADOS CON EL HISTORIAL MÉDICO DEL PACIENTE

CAMBIAR EL ESTILO DE VIDA:
CONSTRUIR UN PROGRAMA PERSONALIZADO PARA CADA PACIENTE



TELÓMEROS & ENFERMEDAD

La longitud telomérica sirve como biomarcador de la capacidad replicativa de las células, que defina la edad biológica del individuo.

Los telómeros cortos están relacionados con envejecimiento prematura y es por ello una herramienta para prevenir enfermedades relacionadas con la edad



TELOMERE
ANALYSIS
TECHNOLOGY